

Yoshida Hiroshi: Commemorating the 70th Anniversary of His Death

ダイアナ妃が愛した色彩版画

没後  
70年

# 吉田博展

2021年 4月1日|木| > 5月30日|日|

※会期中無休



## 関連イベント 記念講演会

日 時：4月11日(日) 午後2時～午後3時30分  
演 題：吉田博の木版画  
講 師：西山純子氏(千葉市美術館上席学芸員)  
参加料：無料(要入館券) 当日受付、先着50名  
※関連イベントは諸事情により、中止になる可能性があります

「印度と東南アジア フワテペールシクリ」1931(昭和6)年

開館時間：午前9時30分～午後5時30分(入館は午後5時まで)

入館料：一般1,000円(4枚セット券3,000円)

大学生800円/高校生500円/中学生以下無料

主 催：公益財団法人岡田文化財団パラミタミュージアム、毎日新聞社

後 援：中日新聞社、読売新聞社、朝日新聞社、NHK津放送局、三重テレビ放送

  
paramitamuseum

公益財団法人岡田文化財団パラミタミュージアム

〒510-1245 三重県三重郡菟野町大羽根園松ヶ枝町21-6 Tel.059-391-1088 Fax.059-391-1077

E-mail office@paramitamuseum.com <https://www.paramitamuseum.com>

Facebook [www.facebook.com/paramitamuseum](http://www.facebook.com/paramitamuseum) Twitter @paramita\_muse

パラミタミュージアム 検索



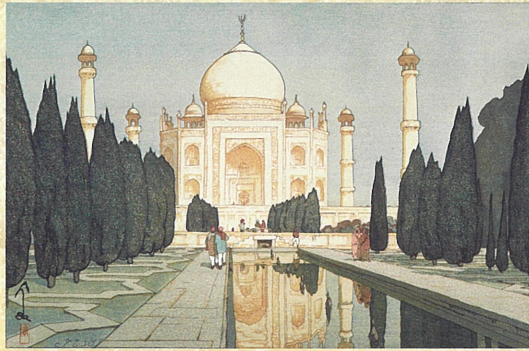
没後  
70年

# 吉田博展

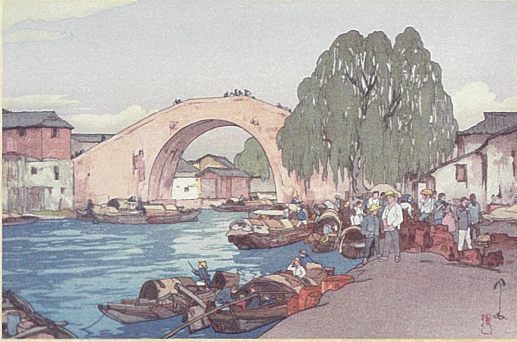
ダイアナ妃が愛した色彩版画



「欧州シリーズ ルガノ町」1925(大正14)年



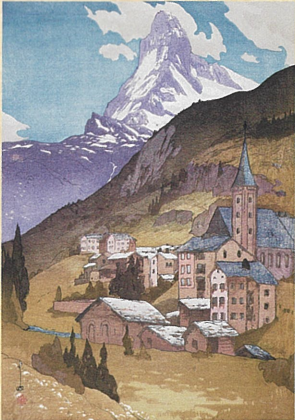
「印度と東南アジア タジマハルの庭」1931(昭和6)年



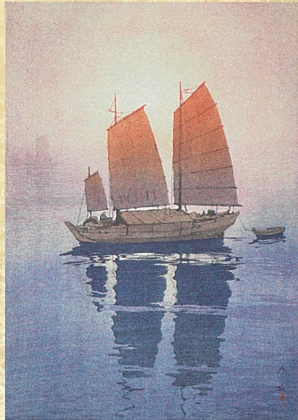
「蘇洲」1940(昭和15)年



「Majesty」1987年より、ダイアナ妃執務室に飾られる《瑤澤池》(光る海) (吉田司氏提供)



「欧州シリーズ マタホルン山」1925(大正14)年



「瀬戸内海集 帆船 朝」1926(大正15)年



「動物園 きばたん あらむ」1926(大正15)年



「櫻八題 弘前城」1935(昭和10)年

パラミタミュージアムでは2018年「浮世絵モダーン」と銘うち、明治時代後期から昭和前期にかけて浮世絵の復興をめざした新版画の作家たちを紹介しました。今回はその中でも特に好評を得た吉田博の作品を一挙に公開します。吉田博は1876年福岡県久留米市に生まれ、京都で洋画を学んだ後、東京で小山正太郎に師事し、明治美術会の会員となりました。1899年(明治32)23歳で渡米し、デトロイト、ボストン両美術館で展覧会を開催して好評を博し、ヨーロッパではパリ万博で作品を展示し褒状を受けて居ます。その後、油彩、水彩画家として文展、帝国美術院展覧会などでも審査員を務めるなど、洋画会の第一人者として認められていきました。

吉田博が新版画の版元渡邊庄三郎と出会い風景版画に傾注していくのは40代になってからの事です。量産が前提であった浮世絵版画とは一線を画した新版画は、芸術作品としての完成度を求め、吉田の作品は微妙な色彩表現を目指して、一つの作品に数十回もの刷りを重ねるといった徹底したものでした。作品は国内外で高い評価を受け、後に故ダイアナ妃にも愛されたことで知られています。

没後70年の節目に開催する本展では、版画180点とともに、初公開の版木や写生帖も展示します。

吉田博の芳醇で爽やかな色彩版画の世界をお楽しみください。

## 会期中のイベント

### 第18回子ども写生大会

5月5日(水・祝)午前9時30分～午後3時

※イベントは諸事情により、中止になる可能性があります

## 次回展示のお知らせ

### 2021.6.3(木) ▶ 7.26(月) 第15回パラミタ陶芸大賞展

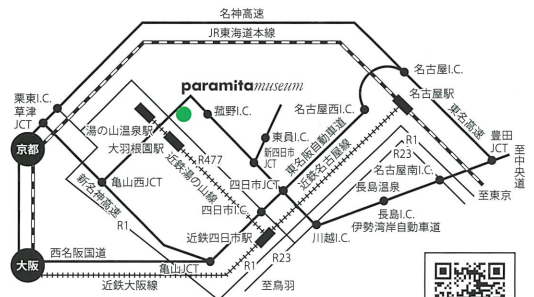
【投票期間】6/3(木)～7/11(日) 【大賞発表式】7/18(日)

国内の美術館・画廊・美術評論家などの推薦により上位6名をノミネートし、投票期間中の美術館来館者の投票により大賞を選びます。最多得票数獲得者一名に、第15回パラミタ陶芸大賞を授与します。

【出品作家(五十音順)】黒川 徹(京都府) / 高橋朋子(千葉県) / 谷 穹(滋賀県) / 田淵太郎(香川県) / 増原嘉央理(北海道) / 松村 淳(埼玉県)

同時開催 高山光 陶彫展 一拍犬と、あそぶ。 / 高山大 陶展 一迎陵類一

■お車をご利用の場合 / ○東名版「四日市IC」より湯の山温泉方面へ約6.5km ○新名神「菟野IC」より約4km ■無料駐車場有り(普通車100台、大型バス駐車場)  
■電車をご利用の場合 / 近鉄「四日市駅」より近鉄湯の山線にて約25分、「大羽根園駅」下車、湯の山温泉方面へ300m ■全館バリアフリー、車椅子常備



公益財団法人岡田文化財団パラミタミュージアム 〒510-1245 三重県三重郡菟野町大羽根園松ヶ枝町21-6

Tel.059-391-1088 Fax.059-391-1077 E-mail office@paramitamuseum.com

https://www.paramitamuseum.com Facebook www.facebook.com/paramitamuseum Twitter @paramita\_muse

パラミタミュージアム 検索