

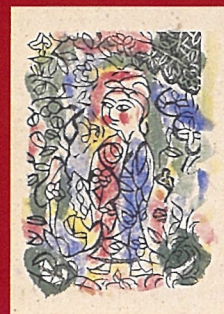
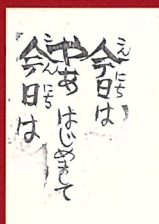
# 棟方志功

肉筆画と  
板画の世界

# 展



二菩薩図(改刻前) 昭和14年(1939)



関連イベント:  
棟方志功研究・学芸員  
石井頼子氏 記念講演会  
日時: 6月4日(日) 午後2時~

平成29年

5月18日[木]—7月9日[日] 会期中無休

入館料: 一般1,000円(4枚セット券3,000円)/大学生800円/高校生500円/中学生以下無料  
主催: 公益財団法人岡田文化財団パラミタミュージアム  
後援: 中日新聞社、伊勢新聞社、朝日新聞社、読売新聞社、NHK津放送局、三重テレビ放送

パラミタミュージアム2階展示室

開館時間: 午前9時30分~午後5時30分(最終入館は午後5時まで)

同時開催 萬古の名陶

paramitamuseum  
公益財団法人岡田文化財団

# 棟方志功展

1903年(明治36)、青森県に生まれた棟方志功は、日本の版画界を代表する作家として活躍しました。その作品は日本の伝統芸術である板目木版画の大画面の特性を生かした独自の表現的作風で世界的に高い評価を受けています。

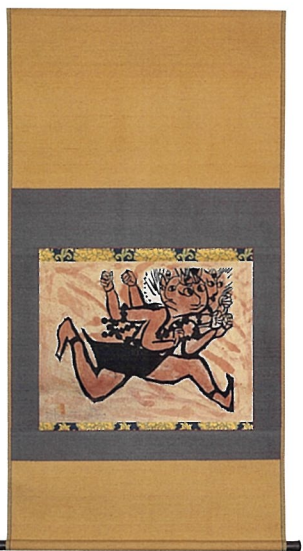
パラミタミュージアムでは京都山口邸に残された棟方の肉筆画建具絵を収蔵したことを記念して2010年(平成22)に棟方志功展を開催しましたが、その後も棟方の作品を多数追加収蔵してきました。

今回は、肉筆画建具絵とともに、追加収蔵された作品を含め53点に及ぶ作品を展示し、棟方志功の世界を一望します。

代表作「二菩薩釈迦十大弟子図屏風」をはじめ、河井寛次郎のことは棟方志功が絵を合わせた貼り混ぜ屏風など、棟方志功の多彩な世界をお楽しみください。



天女図



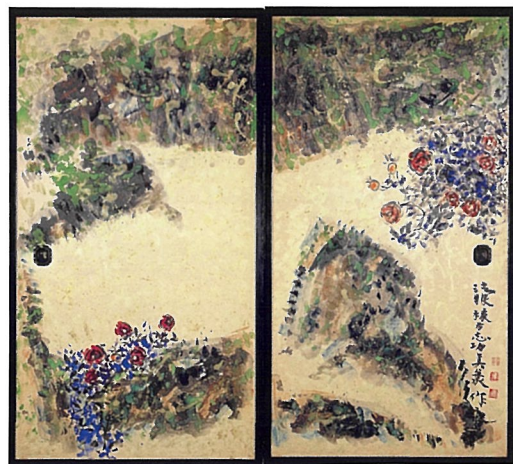
阿修羅の柵(観音経板画柵の内)



二菩薩釈迦十大弟子図屏風(菩薩改刻後)



火の願ひ板画柵 昭和22年(1947)



玫瑰園



丸紋/書

## 次回展示のお知らせ

パラミタミュージアム開館15周年記念  
第12回パラミタ陶芸大賞展  
平成29年7月14日(金)～8月27日(日)  
投票期間7/14(金)～8/6(日) 大賞発表式8/20(日)

国内の美術館・画廊・美術評論家などの推薦により上位6名をノミネートし、投票期間中の美術館来館者の投票により大賞を選びます。最多得票数獲得者一名に、第12回パラミタ陶芸大賞を授与します。

【出品作家(五十音順)】  
大石早矢香(大阪府茨木市) / 大塚茂吉(山梨県大月市)  
木野智史(京都府宇治市) / 丹羽シゲユキ(北海道札幌市)  
南野馨(大阪府南河内郡) / 吉川正道(愛知県知多郡)

【同時開催】  
伝統工芸三重研究会15周年記念展



- お車をご利用の場合＝東名阪「四日市IC」で降りて国道477号(湯の山街道)を湯の山方面へ約6.5km。
- 無料駐車場あり(普通車100台、大型/バス駐車可)
- 電車をご利用の場合＝近鉄「四日市駅」下車、近鉄湯の山線に乗り換え約25分「大羽根園駅」下車、西へ300m。
- 全館バリアフリー、車椅子常備

paramitamuseum  
公益財団法人岡田文化財団

〒510-1245 三重県三重郡菟野町大羽根園松ヶ枝町21-6  
Tel.059-391-1088 Fax.059-391-1077  
http://www.paramitamuseum.com E-mail=office@paramitamuseum.com  
Facebook (www.facebook.com/paramitamuseum) Twitter (@paramita\_muse)