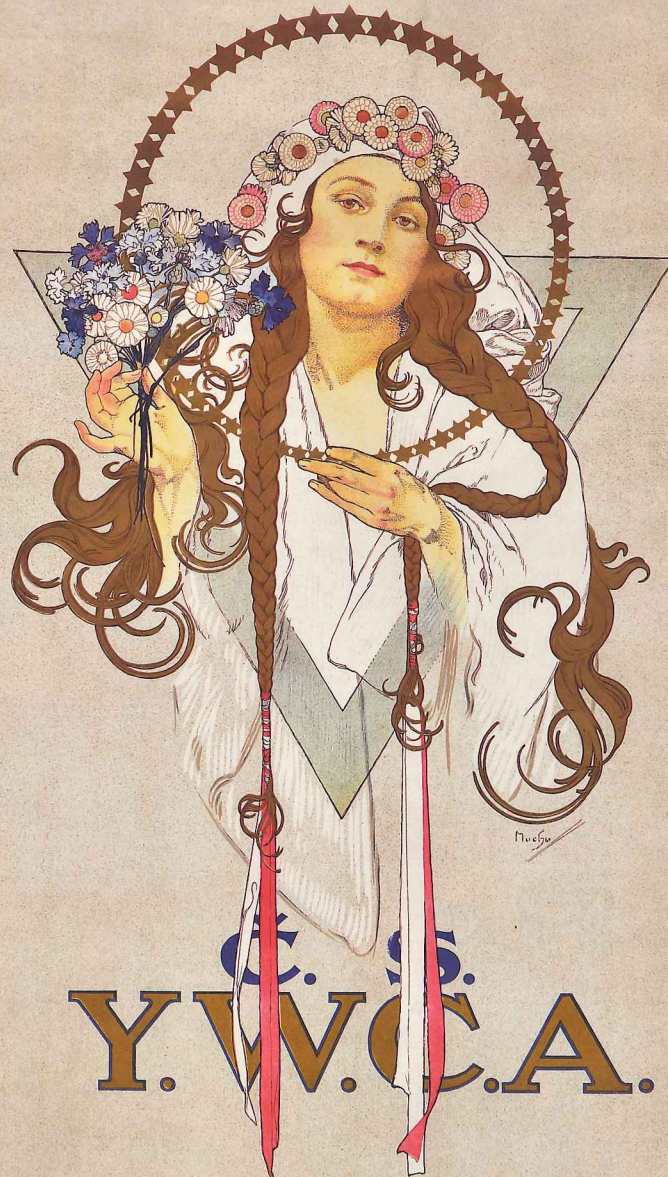


知られざるミュシャ展

— 故国モラヴィアと栄光のパリ —

2014年4月4日 **金** ~ 5月18日 **日** ※会期中無休



Y.W.C.A.

「チェコスロヴァキアY.W.C.A.」(1922)
リトグラフ

会場 パラミタミュージアム 2F展示室

開館時間 午前9時30分~午後5時30分(入館は午後5時まで)

入館料 一般 1,000円(4枚セット券 3,000円)

大学生 800円/高校生 500円/中学生以下 無料

主催 公益財団法人岡田文化財団パラミタミュージアム

後援 中日新聞社、伊勢新聞社、毎日新聞社、朝日新聞社、読売新聞社、日本経済新聞社名古屋支社、NHK津放送局、三重テレビ放送、三重エフエム放送

企画制作 MBS


paramitamuseum

公益財団法人 岡田文化財団 パラミタミュージアム
〒510-1245 三重県三重郡菟野町大羽根園松ヶ枝町21-6
Tel.059-391-1088 Fax.059-391-1077
<http://www.paramitamuseum.com>
E-mail office@paramitamuseum.com

関連イベント

4月27日(日) 午後2時から

講演会「ミュシャとその時代」

富田 章氏(東京ステーションギャラリー館長)

パラミタコンサート

4月6日(日) 午後2時から

「ミュシャに寄せる歌とピアノによる調べ」

前川 晶(ピアノ) 中西 美友紀(メゾソプラノ)

4月20日(日) 午後2時から

「ヴァイオリンとギターで巡る至福のひとつき
~音で巡る芸術世界~」

山口 美夕鶴(ヴァイオリン)

アレクサンドル・ガラガノフ(クラシックギター)

知られざるミュシャ展

— 故国モラヴィアと栄光のパリ —



「ヒヤシンス姫」(1911)
リトグラフ



「オー・カルテ・ラタン」誌 特別号 (1898)
リトグラフ



「ジスモンダ」(1894)
リトグラフ



「スラヴィア銀行」(1907)
リトグラフ

現代でも高い人気を誇るチェコのモラヴィア出身の画家、アルフォンス・ミュシャ(1860~1939)。挿絵画家として出発したミュシャは、1894年に女優サラ・ベルナル主演の《ジスモンダ》のポスターを手掛けたことにより、アール・ヌーヴォー華やく世紀末のパリに一夜にしてその名前が知れ渡りました。以降、サラ・ベルナルの舞台ポスターをはじめ、さまざまな商業広告や雑誌、さらには、1900年パリ万国博覧会における国や企業のパヴィリオン内部装飾にも携わるなど、ミュシャの才能は華々しく開花します。パリで成功を収めたのち、かねてより芸術を通じて祖国に貢献したいと考えていたミュシャは、1910年に生まれ故郷のチェコに戻ります。愛国心、民族愛に溢れた作品を制作し、新生チェコの切手や貨幣のデザインといった公共の仕事を手掛け、最晩年まで精力的に活動を続けました。

本展覧会は、チェコの医学博士ズデニク・チマル氏が祖父母の代より収集したチマル・コレクションを中心に、油彩、水彩、素描、カラーリトグラフによるポスター、装飾パネル、挿絵など160点を展示するもので、そのうち30点以上が日本初公開となります。故国モラヴィアとパリで花開いたミュシャの芸術をお楽しみください。



フランティšekスカカ著「スラヴィア、思いやり深い母達に」(1934)
オフセット印刷



「(スラヴ叙事詩)展」(1928)
リトグラフ



「モラヴィア教師合唱団」(1911)
リトグラフ



「ジェレ・フレール香水店のシルヴァニス・エッセンス」(1899)
リトグラフ



「第6回ソコル祭」(1912)
リトグラフ

次回展示のお知らせ

会期 平成26年5月22日(木)~6月22日(日)

生誕80周年記念 池田満寿夫展

池田満寿夫(1894-1997)は世界的な版画家でありながら、幅広いジャンルで活躍しました。池田満寿夫生誕80周年を記念し、パートナーの佐藤陽子さんの所蔵する池田作品とパラミタミュージアムが所蔵する版画、陶芸、書などを一堂に展示し、様々な分野で活躍した池田満寿夫の芸術性に注目した展覧会を開催します。

- お車をご利用の場合 / 東名阪「四日市I.C.」より国道477号線(湯の山街道)を湯の山方面へ約6.5km。 ■ 無料駐車場有り(普通車100台、大型/バス駐車可)
- 電車をご利用の場合 / 近鉄「四日市駅」下車、近鉄湯の山線に乗り換え約25分、「大羽根園駅」下車、西へ300m。 ■ 全館バリアフリー、車椅子常備

paramitamuseum

公益財団法人 岡田文化財団

〒510-1245 三重県三重郡菟野町大羽根園松ヶ枝町21-6
Tel.059-391-1088 Fax.059-391-1077
http://www.paramitamuseum.com E-mail office@paramitamuseum.com

パラミタミュージアム 検索

