



小林仙歩「蟬丸」象牙 1980年



東谷「布袋と唐子」木、象牙 19世紀

# 高円宮家 根付コレクションと 高円宮妃殿下 野鳥と旅の写真展

2014年 1月2日(木)~2月4日(火) ※会期中無休

会場 パラミタミュージアム 2階 第5室

開館時間 午前9時30分~午後5時30分(入館は午後5時まで)

入館料 一般 1,000円(4枚セット券 3,000円)

大学生 800円

高校生 500円

中学生以下 無料

主催 公益財団法人岡田文化財団パラミタミュージアム

後援 中日新聞社、伊勢新聞社、朝日新聞社、読売新聞社、毎日新聞社、  
日本経済新聞社、NHK津放送局、三重テレビ放送、三重エフエム放送

## 関連イベント

高円宮妃殿下講演会 (詳しくは裏面をご覧ください)

日時 1月17日(金) 午後2時~3時

## 同時開催

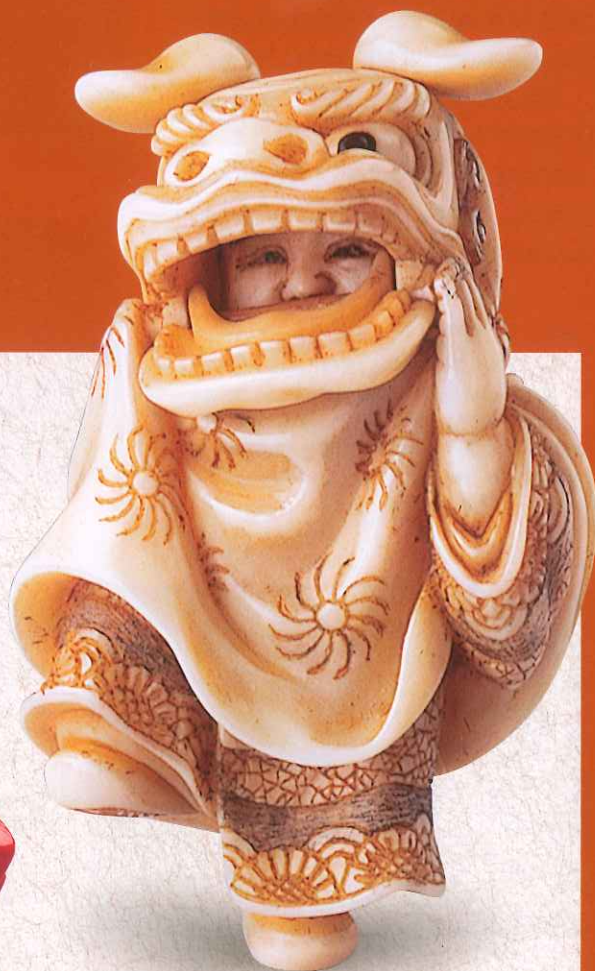
三重県指定伝統工芸品

「伊勢の根付展 常若~受け継がれる技~」

会場 1階 小ギャラリー 展示販売

「萬古の名陶」

会場 2階 第4室



中村空哉「獅子舞」象牙 1950年



光豊「狸々」象牙象嵌 19世紀

paramitamuseum

公益財団法人 岡田文化財団 パラミタミュージアム  
〒510-1245 三重県三重郡菟野町大羽根園松ヶ枝町21-6  
Tel.059-391-1088 Fax.059-391-1077  
http://www.paramitamuseum.com  
E-mail office@paramitamuseum.com

# 高円宮家根付コレクションと 高円宮妃殿下野鳥と旅の写真展

故高円宮殿下は、スポーツ振興、国際親善などに尽力されましたが、その活動は妃殿下に着実に引き継がれ、東京オリンピック招致でも、重要な役割を果たされたことは、我々の記憶に新しい出来事です。

また高円宮ご夫妻は芸術にもご造詣が深く、江戸根付の蒐集と研究にも情熱を傾けられ、世界各国を歴訪されながら人々の生活をお撮りになった写真でも有名です。

今回は高円宮妃殿下のご好意により、ご夫妻の根付コレクションより江戸期古根付から現代根付まで290点余りを選び、妃殿下のお撮りになった野鳥や旅の写真と宮中装束を合わせて展示します。

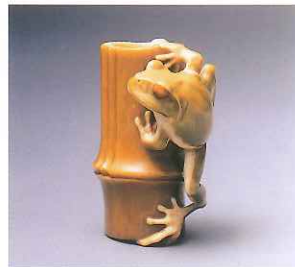
また、期間中1階小ギャラリーでは、高円宮ご夫妻のコレクションにも加えられている中川忠峰氏の作品を含む「伊勢の根付展」を開催し、三重県の伝統工芸である根付作品を展示販売します。

## 【根付】

ポケットの無い和服は「提げ物」と呼ばれる印籠、煙草入れなどの小物入れを帯からつるして着用しました。根付はその提げ紐が帯から抜けるのを防ぐための留め具でした。洋装の現代では実用品としての役目は終わりましたが、小さな世界にウィットと美意識の凝集された工芸品として海外でも高い評価を受けています。



河瀬欽水「福引ねずみ」黄楊 1990年



小林仙歩「竹に雨蛙」象牙 1986年



松宮雲舟「塚墓仙人」ヘラジカ角 1998年



中川忠峰「大黒天」象牙、黄楊 1999年



左一山「鶉」胡桃 18世紀



田中光幽「翁」象牙 1988年



友忠「親子牛」象牙 18世紀



岸一舟「熊野」象牙 1991年



高円宮妃殿下 十二単



ライチョウのヒナ(長野県乗鞍岳)

撮影:高円宮妃殿下

## 関連イベント

### 高円宮妃殿下講演会

日時 1月17日(金) 午後2時~3時  
会場 パラミタミュージアム 1階 第3室

※講演会へのご参加は、入館券と整理券が必要です。  
※整理券の配布は講演会当日午前9時30分より、お一人につき一枚配布します。(先着150名様。会場外でも講演会の模様は中継放映いたします)  
※駐車場に限りがございます。公共交通機関をご利用ください。

## 同時開催

### 「萬古の名陶」

会場 2階 第4室

パラミタミュージアムの1000点を超える収蔵萬古作品は、江戸期古萬古から昭和萬古までを網羅し、国内外から高い評価を受けています。久々の展示となる今回は、収蔵品の中より50点を超える萬古の名品を選び、一堂に展示します。



古萬古 色絵山水文仙壺瓶

## 次回展示のお知らせ

会期 平成26年 2月8日(土) ~ 3月31日(月)

### 20世紀フランス絵画展 山形美術館・服部コレクション

本展はルオー、ピカソ、シャガールなど20世紀の美術史に偉大な足跡を残した巨匠から、フランス美術の栄光を継承するピュッフェ、カシニョールなどの人気現代作家までを展示します。

- お車をご利用の場合 / 東名阪「四日市I.C.」より国道477号線(湯の山街道)を湯の山方面へ約6.5km。 ■ 無料駐車場有り(普通車100台、大型/バス駐車可)
- 電車をご利用の場合 / 近鉄「四日市駅」下車、近鉄湯の山線に乗り換え約25分、「大羽根園駅」下車、西へ300m。 ■ 全館バリアフリー、車椅子常備

paramitamuseum  
公益財団法人 岡田文化財団

〒510-1245 三重県三重郡菟野町大羽根園松ヶ枝町21-6  
Tel.059-391-1088 Fax.059-391-1077  
http://www.paramitamuseum.com E-mail office@paramitamuseum.com

パラミタミュージアム 検索

