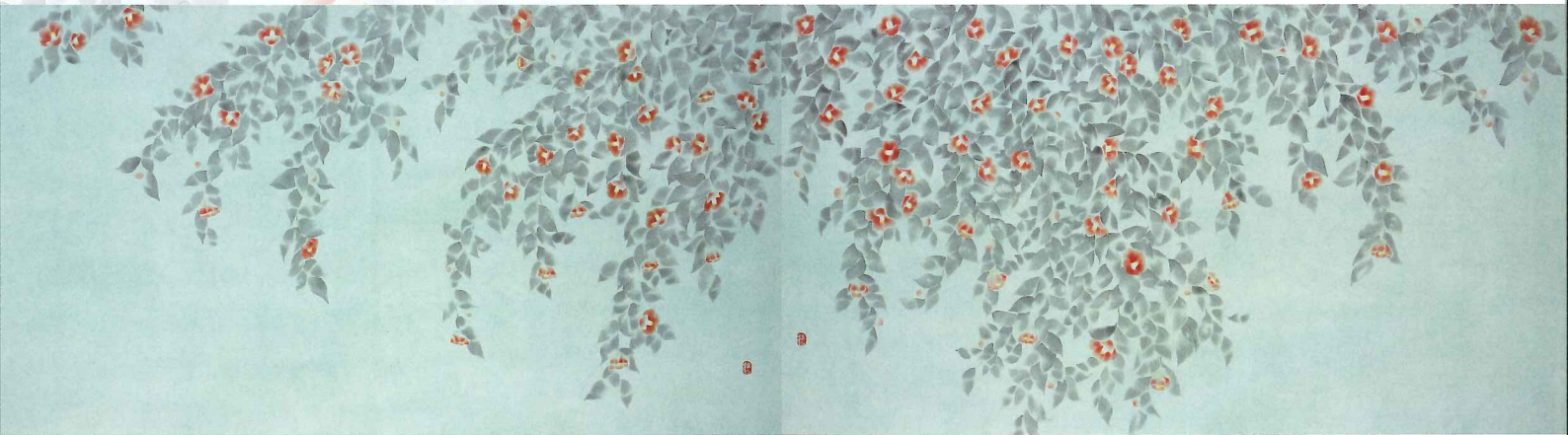




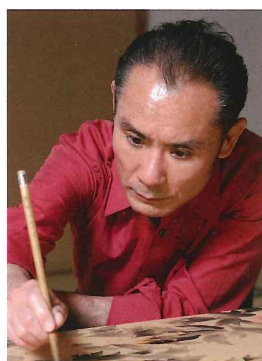
# 片岡 鶴太郎展

2011年  
7月1日(金)～8月28日(日)



つばき

## つばき 樹屋鶴太郎



写真提供：近代映画社

会期中無休

8月1日～8月2日は2階展示替えのため、閉場となります  
〔この期間は常設展示の「萬古の名陶」は休みとなります〕

開館時間

9時30分～17時30分(入館は17時まで)

入館料

一般1,000円(4枚セット券3,000円) / 大学生800円

／高校生500円 / 中学生以下無料

主催

公益財団法人岡田文化財団パラミタミュージアム

後援

中日新聞社、三重テレビ放送、伊勢新聞社、読売新聞社、  
日本経済新聞社、シー・ティー・ワイ、ケーブルネット鈴鹿

協力

オギノマネージメントコーポレーション、太田プロダクション







精伊勢海老尺皿

つやばき  
艶葉樹

# 片岡 鶴太郎展

2011年

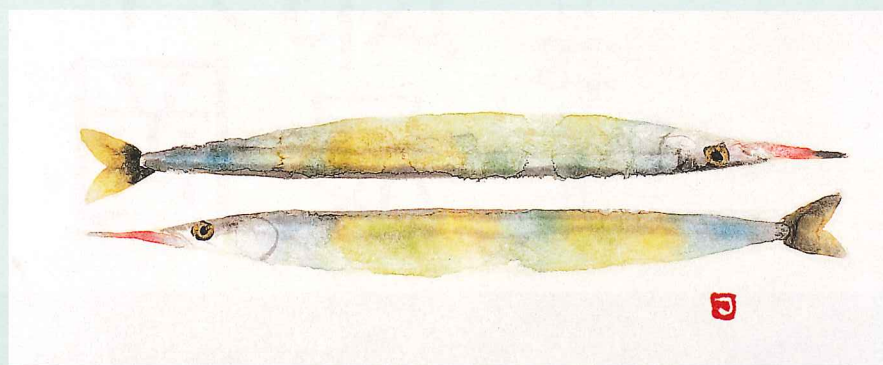
7月1日(金)～8月28日(日)

片岡鶴太郎氏は1954年東京・西日暮里に生まれました。高校卒業後は片岡鶴八氏に弟子入りし演芸の道に入ります。40歳になったのを機に本格的に画業に取り組み、95年に初めての個展「とんぼのように」を開催し、話題となりました。以後毎年開催される個展にはそれぞれテーマが付けられており、多くの人が鶴太郎氏の展覧会に足を運んでいます。

役者にして画家、一方で陶芸や染色にも多彩な才能を発揮する鶴太郎氏。本展では画業16年を迎え、より一層の制作意欲に満ちた作品をパラミタミュージアムにてご紹介いたします。画業16年の中で、今回初めて三重県にて開催するものです。

作品創作の場として逗留する草津・山中・飯坂・伊万里の片岡鶴太郎美術館や、自身のアトリエで制作された鶴太郎独自のモチーフは更に濃厚で繊細な作品に仕上がっており、絵画、着物染付け、陶器などの作品を展示公開いたします。

タイトルは「艶葉樹」。ますます磨きのかかった鶴太郎ワールドを、ごゆっくりお楽しみください。



さより



写真提供：近代映画社



達磨大師



御守り



椿ワインクーラー



江戸前寿司

## 艶葉樹

17年前の早春 如月 朝 5時  
自宅の玄関を出て車に乗り込もうとした その時 背後に何か気配を感じ 無意識に振り返る無防備な眼に 真っ直ぐに 吸い寄せられた 紅い 一重の横顔 椿との出逢いであった

その日から 椿に恋い焦がれ 椿を描ける人になりたいたいと全身で思った 絵を描ける人になりたいたいと思った 椿の音色を告白出来る人になりたいたいと思った 椿を描ける人に成れたら どれ程 幸せなのか 想っただけで鼓動が上がった 何故 これ程までに 焦がれるのか それを聴きたくて描いているのかもしれない

椿 椿 椿 葉が意地らしく 頬笑む 可愛い 描いてあげてね と目で念を押す 椿と 寄り添う葉

この二人の関係は一角のもの

厚く光沢のある葉は 椿花を守る 蕾を雪から守るべく 傘になり 積もった雪を滑り落すとす 葉が無ければ 蕾は雪焼けして 花には成れない 美しく咲かすのが 葉の幸せなのか

艶のある 葉っぱ の樹 艶のある 葉っぱ と呼ばれた その昔 つばきは 艶葉樹 と呼ばれた

## 片岡鶴太郎



MAPCODE 566359095

■お車をご利用の場合＝東名阪四日市I.C.で降りて国道477号(湯の山街道)を湯の山方面へ約6.5km。無料駐車場あり(普通車100台、大型バス駐車可)  
■電車をご利用の場合＝近鉄「四日市駅」下車、近鉄湯の山線に乗り換え約25分「大羽根園駅」下車、西へ300m。全館バリアフリー、車椅子常備

paramitamuseum 公益財団法人岡田文化財団

〒510-1245 三重県三重郡菟野町大羽根園松ヶ枝町21-6 Tel.059-391-1088 Fax.059-391-1077  
http://www.paramitamuseum.com E-mail=office@paramitamuseum.com

### 関連イベント

片岡鶴太郎トークショー

日時 7月30日(土) 午後2時～3時

会場 1F第3室

※誠に勝手ながら小学生以下の方はご遠慮ください。

### 片岡鶴太郎サイン会

日時 7月31日(日) 午前11時～

※サイン会開催当日午前9時30分より、対象商品の「片岡鶴太郎面集」をお買い上げの方、先着200名さまに「サイン会参加券」を配布いたします。サインは当日お買い上げの画集に限らせていただきます。※サイン会へのご参加は、別途美術館入館券が必要です。※都合により、イベントの内容が変更となる場合があります。予めご了承ください。

### 次回展覧会

#### 伊藤慶二「こころの尺度」

日時 2011年8月3日(水)～9月27日(火)

土岐市出身、在住の陶芸家伊藤慶二は、最も早い時期からさまざまな立体造形を手掛けて来た第一人者です。近年は「面」シリーズで全く新たな境地を示し、周囲を驚かせました。本展ではパラミタミュージアム所蔵のコレクションとともに最新作を作家自身のプロモーションで展示します。