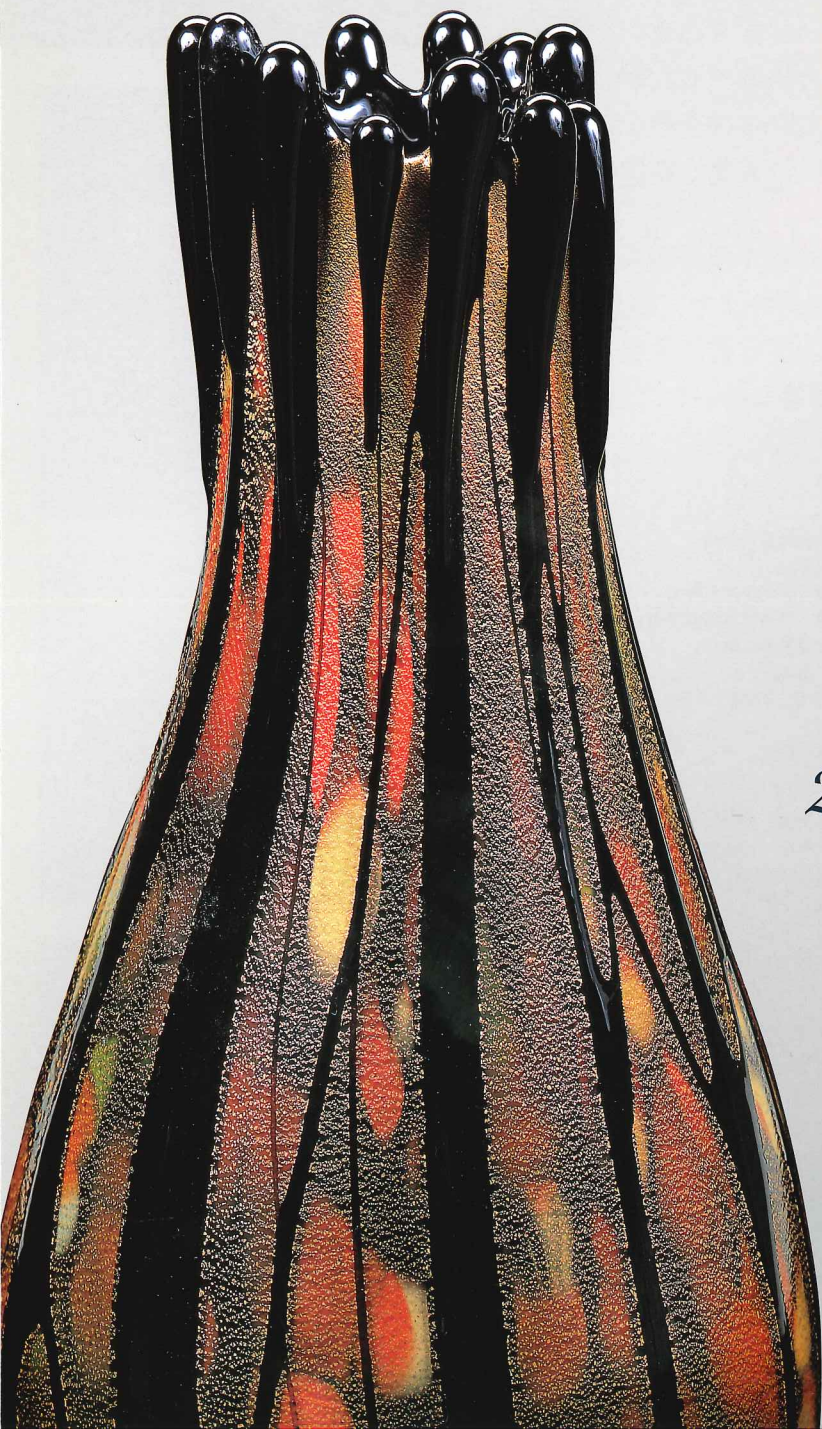


Kobayashi Mitsugi

小林貢展

— 華麗なるガラスアートの世界 —



2005年7月1日[金]～9月30日[金]

開館時間 9:30—17:30 (入館は17:00まで)

年中無休 (但し12月28日～1月1日を除く)

入場料 一般1,000円 (4枚セット券3,000円)

大学生800円/高校生500円/中学生以下無料

-----作者による列品解説

2005年8月14日[日] P.M.2:00より

2005年9月18日[日] P.M.2:00より

●●●● paramitamuseum

〒510-1245 三重県三重郡菟野町大羽根園松ヶ枝町21-6

Tel.0593-91-1088 Fax.0593-91-1077

<http://www.paramitamuseum.com>

E-mail=office@paramitamuseum.com

MAPCODE 566359095

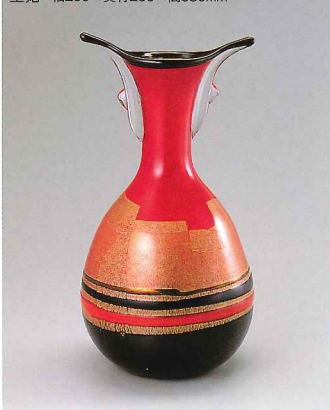
上・「雨の舞」 幅400×奥行400×高385mm

下・「雫」 幅205×奥行205×深411mm

水指…径151×高178mm



王妃…幅200×奥行200×高380mm



大皿…径315×高66mm



交通機関

[自動車] 東名阪「四日市IC」より国道477号線(湯の山街道)を湯の山方面へ約6.5km
無料駐車場(普通車100台、大型バス駐車可)
[電車] 近鉄「四日市駅」下車、近鉄湯の山線に乗り換え約25分「大羽根園駅」下車、西へ300m、477号線沿い北側全館バリアフリー対応、常備車椅子4台

問い合わせ先: paramita museum
〒510-1245 三重県三重郡菟野町大羽根園松ヶ枝町21-6
Tel.0593-91-1088 Fax.0593-91-1077
<http://www.paramitamuseum.com>
E-mail=office@paramitamuseum.com



Kobayashi Mitsugi

小林貢展

— 華麗なるガラスアートの世界 —

小林貢は1932年愛知県に生まれました。東京藝術大学工芸科を卒業後、日本陶器株式会社に入社、美術ガラスの研究を続けました。その間、自らの表現を追い求め、日本現代工芸美術展をはじめ数々の展覧会での受賞に輝きました。

透明ガラスと青いガラスのコンビネーションから出発した小林でしたが、企業を離れ工房を移してからは多彩な色ガラスの作品が加わり、いっそう制作の幅を広げています。

今回の展示では初期の作品から本展のために制作された最新作まで、100点を超える作品を展示し、小林貢の華麗なガラスアートの世界をお楽しみいただきます。

略歴

- 1932年 愛知県に生まれる。
- 1957年 東京藝術大学美術学部工芸科卒業。日本陶器株式会社入社。
- 1973年 日本現代工芸美術展 現代工芸賞受賞。
- 1980年 日本現代工芸美術展 東京都知事賞受賞。
- 1985年 日本ガラス工芸協会理事長に就任。ノリタケカンパニー退社。
- 1991年 国際現代ガラスアート展(ピオ市・フランス)金メダル受賞。
- 1993年 日展特選受賞。現在神奈川県厚木市に在住。

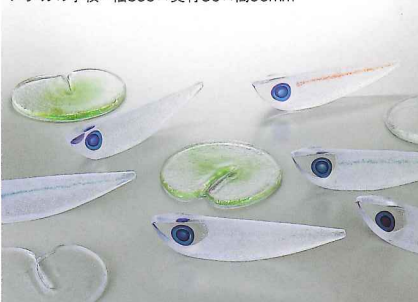
パブリック・コレクション

北海道立近代美術館、横浜美術館、神奈川県民ホール、知立市文化会館(愛知県)、伊丹市、ピオ市(フランス)、アルコルコン ガラス美術館(スペイン)、大一美術館(名古屋)、九州産業大学、パラミタミュージアム

古城…径220×高412mm



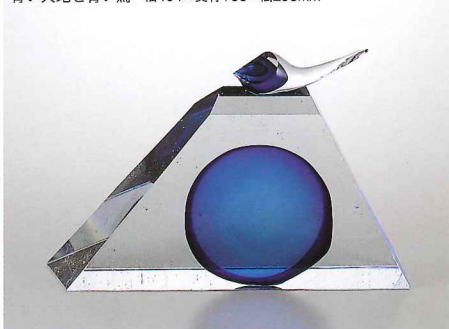
メダカの学校…幅355×奥行50×高90mm



霞…幅273×奥行264×高373mm



青い大地と青い鳥…幅464×奥行105×高295mm



コンポジション…幅770×奥行200×高265mm



山の端…幅181×奥行138×高302mm

