



UCHIDA KOUICHI

内田鋼一展 Paramita Museum 開館記念第2回企画

2003年7月1日[火]—10月15日[水]

開館時間=午前9時30分—午後5時30分(入館は午後5時まで) 年中無休

入館料=一般1,000円(4枚セット券3,000円)/学生800円/高校・中学生500円/小学生以下無料

上記料金で池田満寿夫「般若心経」、Paramita Garden、ほか全館ご覧いただけます

〒510-1245 三重県三重郡菟野町大羽根園 TEL.0593-91-1088 <http://www.paramitamuseum.com>

Paramita Museumは鈴鹿山脈を背景に
四季折々に美しい町・三重県菟野に在ります。
池田満寿夫の最期の金字塔、
陶彫[般若心経シリーズ]全1,300点を中心に、
伝統工芸[萬古焼]のルーツである
江戸期[古萬古]の一級のコレクション、
何気ない日常に宿る美を描いた
[小嶋三郎一]の絵画世界をはじめとする
幅広いコレクション群と、
魅力あふれる企画展を両輪に、
自然とアートが調和する
1,200坪の里山・パラミタガーデンの200種の
山野草の花たちが彩りを添えて
皆様のご来館をお待ちしています。

◎常設展示

- 池田満寿夫 [陶彫・般若心経シリーズ]
- 小嶋三郎一 [絵画作品]
- 伊藤慶二 [陶壁]
- 内田鋼一 [大壺・陶壁]
- 山口牧生 [石彫]
- 古萬古コレクションなど



white teapots 2002

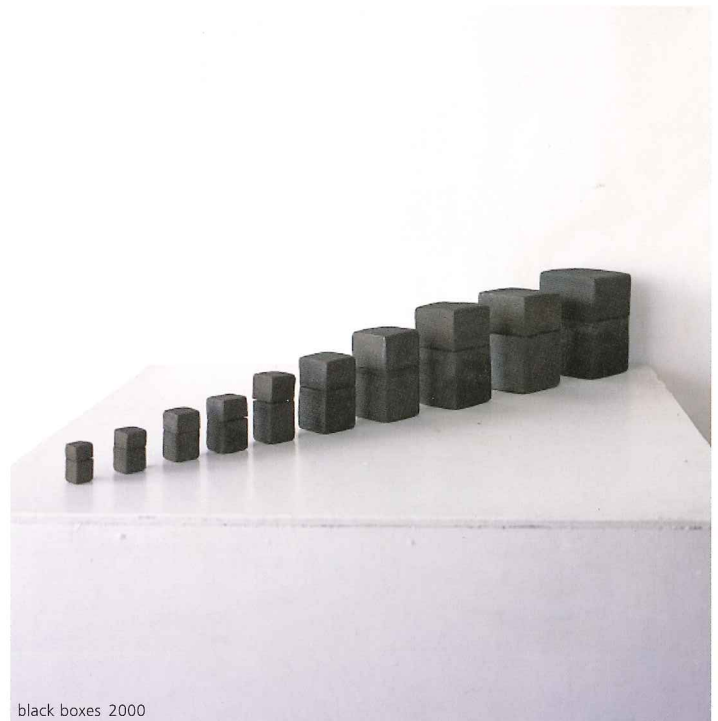
内田鋼一展

2003年7月1日[火]—10月15日[水] Paramita Museum

UCHIDA KOUICHI

作者による作品説明

7月6日[日]/8月10日[日]/9月14日[日]/10月15日[水] 午後2時より



black boxes 2000

◎イベント情報

「中国琵琶・涂善祥と仲間たち」

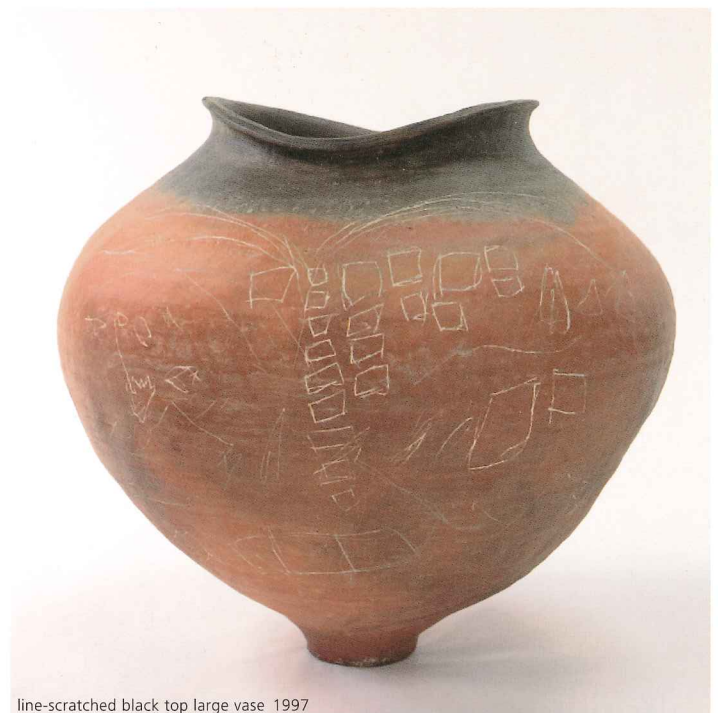
- 2003年6月15日[日]午後2時 涂善祥(中国琵琶)/矢野留美(ピアノ)
- 2003年7月20日[日]午後2時 涂善祥(中国琵琶)/高橋邦男(ギター)
- 2003年8月3日[日]午後2時 涂善祥(中国琵琶)/矢野留美(ソプラノ)/マリ・リー(ピアノ)

交通機関

[自動車] 東名阪「四日市I.C.」より
国道477号線(湯の山街道)を
湯の山方面へ約13km
無料大駐車場
(普通車100台、大型バス駐車可)
[電車] 近鉄「四日市駅」下車、
近鉄湯の山線に乗り換え約25分
「大羽根園駅」下車。西へ300m
全館バリアフリー対応



問合せ先: Paramita Museum
〒510-1245 三重県三重郡菟野町大羽根園
TEL 0593-91-1088 FAX 0593-91-1077
http://www.paramitamuseum.com E-mail: paramita@m3.cty-net.ne.jp



line-scratched black top large vase 1997