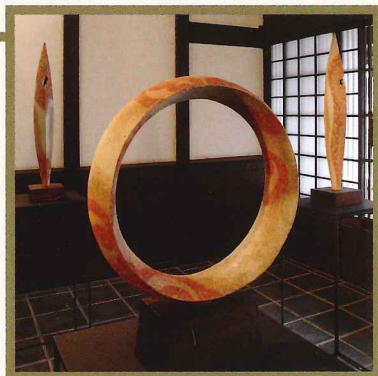


第6回

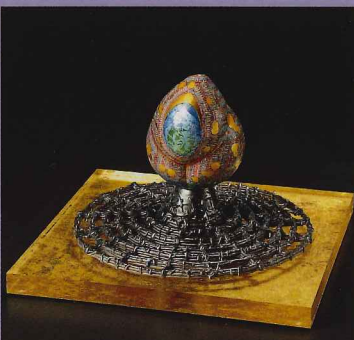
パラミタ陶芸大賞展



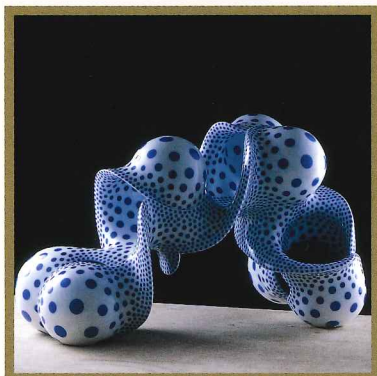
兵庫県
加古勝己
Katsumi
KAKO
作品photo / 中田俊介



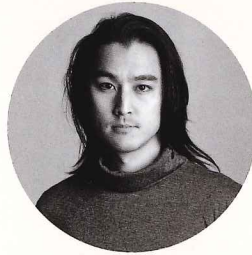
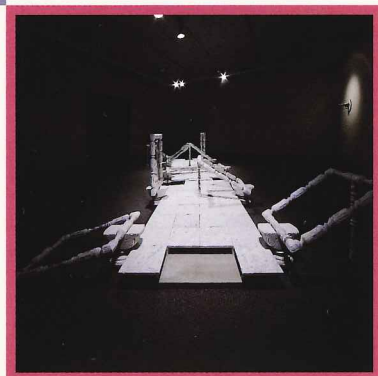
伊勢崎晃一郎
Koichiro
ISEZAKI
岡山県
作品photo /
OKAZAKI RYOICHI



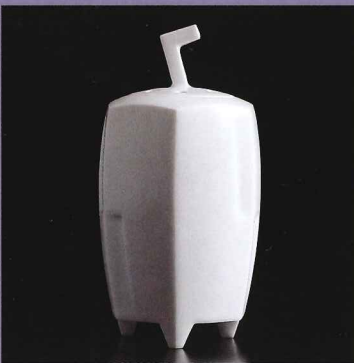
静岡県
鈴木秀昭
Hideaki
SUZUKI
作品photo /
田中学而



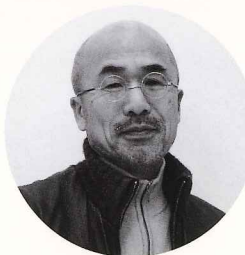
岐阜県
中島晴美
Harumi
NAKASHIMA
作品photo /
斎城 卓



千葉県
和田的
Akira
WADA



松本ヒデオ
Hideo
MATSUMOTO
滋賀県
作品photo / 島山 崇



恒例となったパラミタ陶芸大賞展も、本年6回目を迎え、一般来館者による投票という大賞選考方法もすっかり定着しました。今回も、全国の美術館、画廊、評論家の方々から、「時代を代表する陶芸家」を推薦いただき、上位6名の作家をノミネートして、パラミタミュージアムの会場で作品を展示します。
賞の選考は6月2日からの25日間の展示期間中に一般の来館者に投票していただき、その結果により大賞を決定します。
多数の皆様のご投票をお待ちしております。

※掲載画像は陶芸大賞展の出品作品とは異なる場合があります。

展示期間：2011年6月2日(木)―7月31日(日)

[会期中無休 但し6月29日・30日を除く]

一般投票：2011年6月2日(木)―6月26日(日)

パラミタ陶芸大賞発表式……2011年7月10日(日)

〈パラミタ陶芸大賞 1名 賞金100万円〉

※大賞作家にご投票いただいた方には、パラミタミュージアムより記念品をさしあげます。

[開館時間] 9時30分～17時30分(入館は17時まで)

[入館料] 一般1,000円(4枚セット券3,000円) / 大学生800円 / 高校生500円 / 中学生以下無料

[主催] 公益財団法人岡田文化財団 パラミタミュージアム

[後援] 中日新聞社、NHK津放送局、三重テレビ放送、伊勢新聞社、読売新聞社、日本経済新聞社、(株)シー・ティー・ワイ、ケーブルネット鈴鹿

公益財団法人岡田文化財団



paramitamuseum

〒510-1245 三重県三重郡菟野町大羽根園松ヶ枝町21-6 Tel.059-391-1088 Fax.059-391-1077

http://www.paramitamuseum.com E-mail=office@paramitamuseum.com

MAPCODE 566359095

交通機関

■お車をご利用の場合

東名阪四日市ICで降りて国道477号(湯の山街道)を湯の山方面へ約6.5km 無料駐車場あり(普通車100台、大型バス駐車場)
■電車をご利用の場合 近鉄「四日市駅」下車、近鉄湯の山線に乗り換え約25分大羽根園駅下車、西へ300m
全館バリアフリー、車椅子希薄