

Photo/南野 肇



秋永邦洋

Akinaga Kunihiro (兵庫県)



Photo (work & portrait)/Masaki Tada



竹内紘三

Takeuchi Kouzo (兵庫県)



Photo/Takeru KURODA



出和絵理

Dewa Eri (石川県)

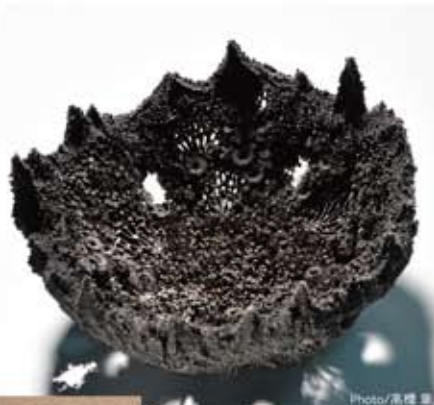


Photo (work & portrait)/二塚一雄



山田 和

Yamada Kazu (福井県)



Photo/高橋 肇

稲崎栄利子

Inazaki Eriko (香川県)



井上雅之

Inoue Masayuki (茨城県)



第13回

Ceramic Art Grand Prize Exhibition

# パラミタ陶芸大賞展

2018年6月7日[木]~7月29日[日]

2018年6月7日[木]~7月8日[日]

パラミタ陶芸大賞発表式/2018年7月22日[日]

パラミタ陶芸大賞……1名/賞金100万円

開館時間/9:30~17:30(入館は17:00まで)

会場/パラミタミュージアム2階 第4室

入館料/一般1,000円(4枚セット券3,000円)/大学生800円/高校生500円/中学生以下無料

主催/公益財団法人岡田文化財団パラミタミュージアム

後援/中日新聞社、朝日新聞社、読売新聞社、NHK津放送局、三重テレビ放送

※大賞作家にご投票いただいた方には、パラミタミュージアムより記念品を差し上げます。  
※掲載画像は陶芸大賞展の出品作品とは異なる場合があります。

同時開催 「弄山生誕300年 萬古焼所蔵動運携事業 萬古の名陶」

次回展覧会予告

「英国自動人形展 オートマタ・アナログの美」2018年8月3日[金]~9月30日[日]

イギリスの現代オートマタ作家、ポール・スプナー(1948~)の作品を中心にイギリス・オートマタの現在を紹介いたします。オートマタとは「西洋のからくり人形」をさす言葉で、自動で動く機械仕掛けの人形として広く知られています。本展では、からくりによって動くだけでなく、その小さな世界でちょっとしたストーリーが展開されるイギリスの現代オートマタを紹介いたします。ユーモラスな人形たちの表情や、美しい造形、動きをもちたらず仕組みの面白さなど、その独特の魅力をお楽しみ下さい。

paramitamuseum

公益財団法人岡田文化財団パラミタミュージアム

〒510-1245 三重県三重郡菟野町大羽根園松ヶ枝町21-6 Tel.059-391-1088 Fax.059-391-1077

パラミタミュージアム 検索

http://www.paramitamuseum.com E-mail:office@paramitamuseum.com Facebook(www.facebook.com/paramitamuseum) Twitter(@paramita\_muse)

●お車をご利用の場合 案内所「四日市駅」で降りて国道47号(湯の山街道)を湯の山方面へ約6.9km 無料駐車場あり(普通車100台、大型/バス駐車場) ●電車をご利用の場合 近鉄「四日市駅」下車、近鉄湯の山線に乗り換え約25分「大羽根園」下車、西へ300m ●全館バリアフリー、車椅子貸借